

エス・ワン・エス

＊＊簡単♪ホームエステ＊＊

★分量は目安です。お肌に合わせて調節してください。
★作った化粧品は、1回で使い切るようにしましょう。



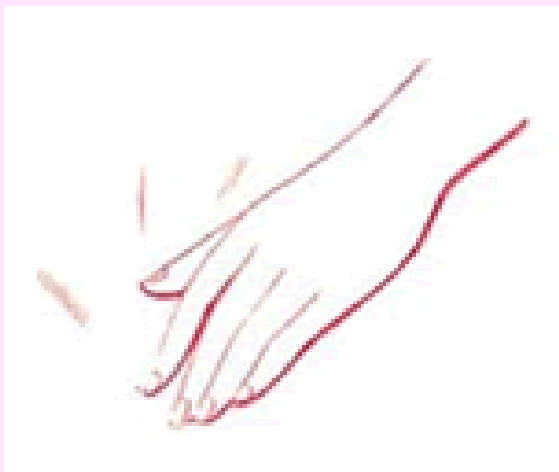
● 美容液



エス・ワン・エスひとつまみを、
50ccのお湯で溶くと“美容液”になります。

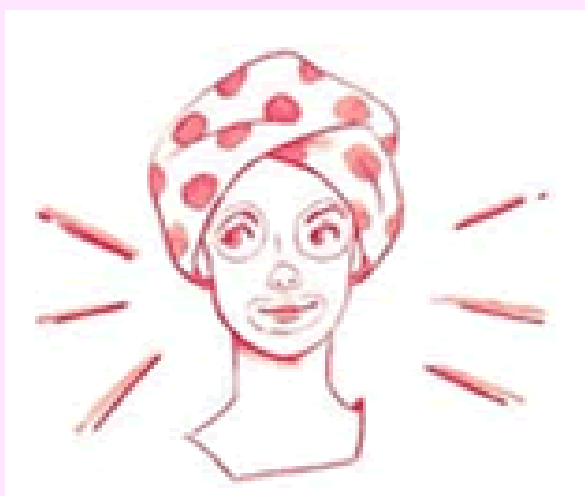
顔だけでなく、全身に利用できます。
つけすぎた場合は、しぼったタオルでふいてください。
(※液の濃さはお好みで。)

● ツメのケア



マニキュアを塗る前に、美容液の残りを塗っておくと
ツメをいためません。
(※ベタツキが気になる時は洗い流してください。)

● パック



エス・ワン・エス小さじ1杯を、
30ccのお湯で溶くと良質の“パック”ができます。

顔と手に塗って、5～10分たってから
お湯で洗い流します。
(※まずは手の甲などでお試してください。)